

**Zanda**

# Cenu lapa

2004



**LAFARGE**  
TEKKIN

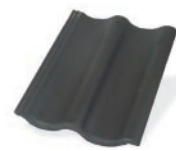
## 1.-4. Betona dakstiņi Eststein\*

<b>1. Rindu dakstiņš 1 gb (1m<sup>2</sup> =10 gb)</b>	<b>Elegant</b>	<b>+18%</b>	<b>Lux</b>	<b>+18%</b>
1.1. Sarkans			0,458	0,540
1.2. Brūns			0,458	0,540
1.3. Melns			0,458	0,540
1.4. Grafitpelēks			0,458	0,540
1.5. Ķieģeļsarkans	0,366	0,432	0,458	0,540
1.6. Žaļš (piegāde 45 dienas)			0,458	0,540
1.7. Antīks (piegāde 45 dienas)			0,550	0,649
1.8. Pelēks	0,321	0,378		
<b>2. Kores dakstiņš 1 gb (1m<sup>2</sup> =3 gb)</b>				
2.1. Sarkans			1,587	1,872
2.2. Brūns			1,587	1,872
2.3. Melns			1,587	1,872
2.4. Grafitpelēks			1,587	1,872
2.5. Ķieģeļsarkans	1,273	1,502	1,587	1,872
2.6. Žaļš			1,587	1,872
2.7. Antīks			1,905	2,247
2.8. Pelēks	1,156	1,364		
<b>3. Dzegas dakstiņš 1 gb (1m<sup>2</sup> =3 gb)</b>				
3.1. Sarkans			1,134	1,338
3.2. Brūns			1,134	1,338
3.3. Melns			1,134	1,338
3.4. Grafitpelēks			1,134	1,338
3.5. Ķieģeļsarkans	0,910	1,073	1,134	1,338
3.6. Žaļš			1,134	1,338
3.7. Antīks			1,360	1,605
3.8. Pelēks	0,835	0,985		
<b>4. Speciālie dakstiņi 1 gb</b>				
4.1.1. Kores sākuma	2,675	3,157	3,039	3,586
4.1.2. Kores sākuma pelēks	2,632	3,106		
4.1.3. Kores sākuma antīks			3,991	4,709
4.2.1. Kores beigu	2,675	3,157	3,039	3,586
4.2.2. Kores beigu pelēks	2,632	3,106		
4.2.3. Kores beigu antīks			3,991	4,709
4.3.1. Kores sākuma	2,675	3,157	3,039	3,586
4.3.2. Kores sākuma pelēks	2,632	3,106		
4.3.3. Kores sākuma antīks			3,991	4,709
4.4.1. Vēdināšanas	2,675	3,157	3,039	3,586
4.4.2. Vēdināšanas pelēks	2,632	3,106		
4.4.3. Vēdināšanas antīks			3,991	4,709
4.5.1. Y un T veida	5,307	6,262	5,339	6,300
4.5.2. Y un T veida pelēks	4,719	5,568		
4.5.3. Y un T veida antīks			7,212	8,510
4.6.1. X-veida	7,426	8,762	8,742	10,315
4.6.2. X-veida pelēks	6,623	7,815		
4.6.3. X-veida antīks			10,047	11,856

1.1.



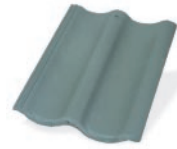
1.2.



1.3.



1.4.



1.5. Elegant



1.5.



1.6.



1.7.



1.8.



2.



3.



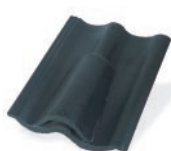
4.1.1.



4.3.1.



4.4.1.



4.5.1



4.6.1.T



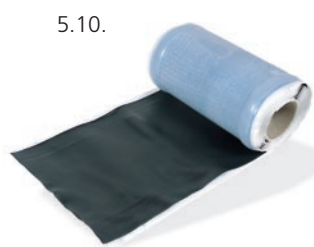
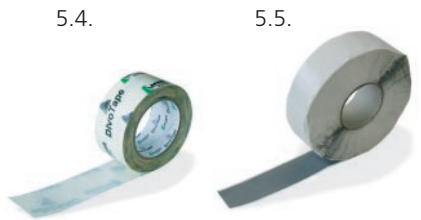
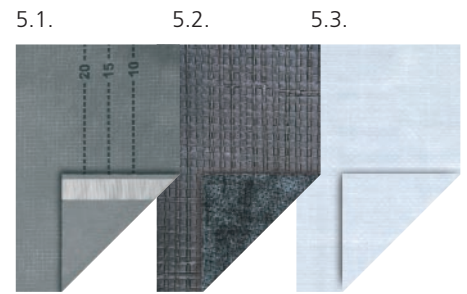
4.6.1.X



\* rindu dakstiņi paletē 240 vnt.  
rindu dakstiņu paletes cena 2,90 lš/gb

## 5. Akseuāri

Zemseguma materiāli un blīvēšanas materiāli	mērv.	18%	
5.1. Elpojošs zemsegums "Divoroll Universal S" (75 m <sup>2</sup> )	rullis	82,38	97,211
5.2. "Spannflex Fleece" (75 m <sup>2</sup> )	rullis	34,44	40,637
5.3. "Leku" (60 m <sup>2</sup> )	rullis	18,17	21,440
5.4. Līmlenta zemsegumam "Divotape" (60 mm x 25 m)	rullis	6,67	7,868
5.5. Universāla blīventa "Butyltape" (50 mm x 25 m)	rullis	7,72	9,106
5.6. Universāla lime dakstiņiem	gb	3,04	3,585
5.7. Norobežojums pret putniem	gb	0,55	0,651
5.8. Braas AERO kore (garums 1100 mm) ķieģeļsarkans, brūns, melns	gb	4,06	4,786
5.9. Sateknes blīventa (garums 1000 mm)	gb	1,28	1,510
5.10. Jumta salaiduma vietu materiāls "Wakaflex 2", (platums 280 mm), ķieģeļsarkans, brūns, melns	m	7,29	8,604
5.11. "Metalroll" (platums 280 mm), ķieģeļsarkans, brūns, melns	m	5,30	6,257
5.12. Jumta izvada plastikas elements	gb	1,93	2,272
<b>Speciālie plastikas elementi</b>			
5.13. Ventilācijas izvads D=110 mm, ķieģeļsarkans, sarkans, brūns, melns, žaļš, pelēks	kompl	36,21	42,722
5.14. Ventilācijas izvada cepurīte, D=110 mm, ķieģeļsarkans, sarkans, brūns, melns, žaļš, pelēks	gb	3,42	4,033
5.15. Ventilācijas izvads D=125 mm, ķieģeļsarkans, sarkans, brūns, melns, žaļš, pelēks	kompl	47,05	55,520
5.16. Ventilācijas izvads D=160 mm, ķieģeļsarkans, sarkans, brūns, melns, žaļš, pelēks	kompl	91,72	108,231
5.17. Ventilācijas izvads D=200 mm, (piegāde 45 dienas), melns	kompl	161,44	190,496
5.18. Ventilācijas izvads D=200 mm, (piegāde 45 dienas) ķieģeļsarkans, sarkans, brūns, žaļš, pelēks	kompl	161,44	190,496
5.19. Izvads skurstenim 175-250 mm, melns	kompl	93,03	109,775
5.20. Izvads skurstenim 175-250 mm, ķieģeļsarkans, sarkans, brūns, žaļš, pelēks	kompl	93,03	109,775
5.21. Tv antenas izvads D=125 mm, ķieģeļsarkans, sarkans, brūns, melns, žaļš, pelēks	kompl	21,43	25,287
5.22. Caurspīdīga lūka 500 x 500 mm, sarkans, brūns, melns	kompl	86,89	102,531
5.23. Lūka 600 x 600 mm, sarkans, melns	kompl	88,84	104,833
5.24. Ventilācijas izvads D=110 mm uz kores ķieģeļsarkans, sarkans, brūns, melns, žaļš, pelēks	kompl	25,20	29,736





## 6. Akseuāri no metālā

	mērv.		+18%
6.1. Pakāpiens, ķieģeļsarkans, melns	gb	4,89	5,774
6.2. Sniega aiztures balsts, ķieģeļsarkans, melns	gb	4,45	5,253
6.3. Sniega aiztures caurule, ķieģeļsarkans, melns	gb	5,34	6,307
6.4. Jumta tiltiņa balsts, ķieģeļsarkans, melns	gb	7,12	8,400
6.5. Jumta tiltiņi (1,2 m), ķieģeļsarkans, melns	gb	39,82	46,983
6.6. Sateknes beigu elements (kreisais/labais) 45°	gb	4,07	4,804
6.7. Satekne (2 m), ķieģeļsarkans, melns, brūns	gb	8,21	9,683
6.8. Sateknes sākuma elements (kreisais/labais)	kompl	5,12	6,036
6.9. Sateknes sākuma elements "O"	gb	2,28	2,681
6.10. Vējdēja elements (2 m), ķieģeļsarkans, melns, brūns	gb	4,67	5,506
6.11. Pieslēgums sienai (2 m), ķieģeļsarkans, melns, brūns	gb	6,02	7,10
6.12. Sānu elements skurstenim (1,25 m), ķieģeļsarkans, melns, brūns	gb	3,30	3,899
6.13. Kores dakstiņu stiprinājums, ķieģeļsarkans, melns	gb	0,34	0,404
6.14. Rindu dakstiņu stiprinājums zn	gb	0,042	0,050
6.15. Griezto rindu dakstiņu stiprinājums	gb	0,18	0,21
6.16. Kores dēja striprinājuma elements	gb	0,17	0,201
6.17. Naglas rindu dakstiņu stiprināšanai (200 gb) 7,5 x 3,1	iep	6,55	7,743
6.18. Skrūves 4,2 x 45	gb	0,017	0,020
6.19. Skrūves 4,2 x 65	gb	0,025	1,030
6.20. Jumta lūka mētāla 600 x 800 mm, sarkans, melns	kompl	108,97	128,586
6.21. Sateknes pamatnes elements	gb	6,35	7,493

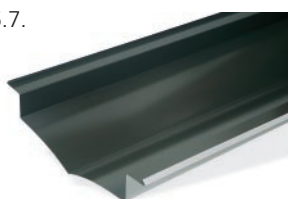
Piedāvājam notekūdeņu sistēmu "Lindab".



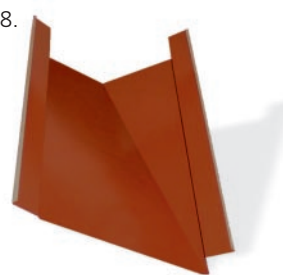
6.6.



6.7.



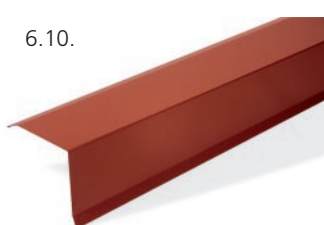
6.8.



6.9.



6.10.



6.11.



6.12.



6.13.



6.14.



6.15.



6.16.



6.17.



6.18.



6.19.

